



肉用牛枝肉情報全国データベースを活用しよう！

肥育農家の皆様が、ご自分が肥育した枝肉情報の提供についての同意書を提出していただければ

全国から集まった枝肉情報の

「全国の集計値」・「種雄牛別の集計値」などをご提供します！

肥育農家の皆様「1人1人の枝肉成績を分析した情報」をご提供します！

提供可能な情報の例は、裏面をご覧ください。

話には聞くけど、何をすればいいの？



面倒な手続きがあるんじゃないの？

やってみるか！



そんな疑問にお答えします！（同意書提出までの手続き）

方法

ご自宅のパソコンからインターネットで（独）家畜改良センターのHPへアクセス！



(<http://www.nlbc.go.jp/>)

同意書の様式をプリントアウト

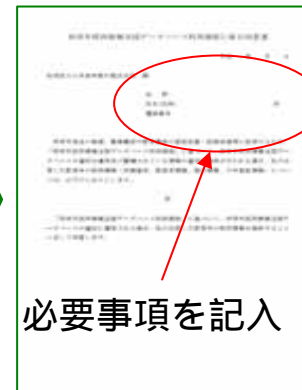
「肉用牛枝肉情報全国データベース」
「事業未参加農家の皆様へ」をクリック

方法

お近くの（社）日本食肉格付協会の事業所へ！
(裏面参照)

事業所で様式を入手

同意書の記入



必要事項を記入

同意書の提出

直接又は出荷者の方を
経由して格付協会事業所へ提出してください。

方法

お住まいの都道府県が、積極的に同意書収集の取組を行っています。

県がまとめて格付協会に送付している例もあります。

例えば、こんな情報をご提供します！

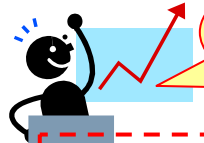
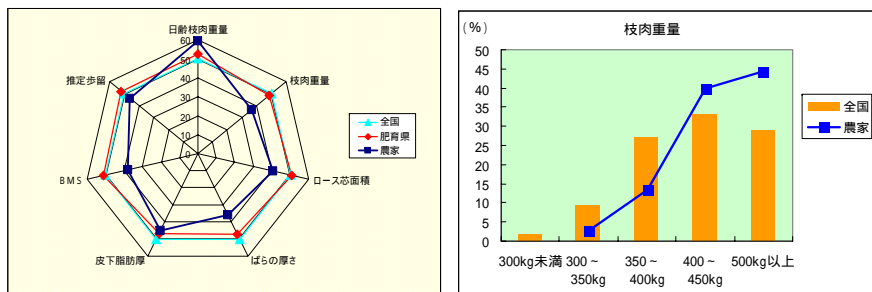
全国集計情報1 (全国の枝肉成績の平均値など)

形質名	性別	14年度			15年度		
		頭数	平均	± S D	頭数	平均	± S D
枝肉重量(kg)	去勢	63,407	437.5	± 54.2	65,747	436.2	± 53.7
	雌	34,649	383.7	± 46.2	33,256	382.6	± 47.2
BMS(No)	去勢	63,386	5.27	± 2.00	65,716	5.19	± 1.92
	雌	34,624	5.17	± 2.10	33,238	4.97	± 1.94

全国集計情報2 (種雄牛別の平均値など)

名号 (登録番号)	性別	頭数	枝肉重量(kg)		BMS(No)	
			平均	± S D	平均	± S D
福栄 (黒原2886)	去勢	1,957	456.5	49.4	6.20	2.10
	雌	1,144	391.4	47.9	5.91	2.12
福谷福 (黒原2820)	去勢	1,052	430.9	49.5	5.35	1.93
	雌	692	373.3	44.4	5.44	1.96

肥育者個別情報



情報を利用して
枝肉成績も、
経営状況もUP!!

(注意)

「肥育者個別情報」を入手するためには、(独)家畜改良センターに利用申請書を提出いただく必要があります。
詳しくは、右にお問い合わせ下さい。

同意書の提出先についての問い合わせ先

(社)日本食肉格付協会支所一覧

協会の事業所(同意書の提出先)は、全国の食肉処理施設に駐在しておりますが、最寄りの事業所に関するお問い合わせは以下の各支所をお願いいたします。

支所名	電話番号	FAX番号
北海道支所	01452-2-4720	01452-2-4721
東北支所	022-258-1194	022-259-4726
関東支所	03-5460-1760	03-3472-2461
東海・北陸支所	052-353-2281	052-353-2512
近畿・中・四国支所	06-6613-2990	06-6613-2989
九州支所	092-631-1916	092-631-1148

(社)日本食肉格付協会ホームページアドレス

<http://kakuduke.lin.go.jp>

枝肉情報の入手・その他データベース全般の問い合わせ先

枝肉情報データベースの管理・運営は(独)家畜改良センターが行っています。

お問い合わせ先

(独)家畜改良センター情報分析課(担当:井上、佐藤)

住所:〒961-8511

福島県西白河郡西郷村大字小田倉字小田倉原1

TEL:0248-25-4904(直通)

FAX:0248-25-3982