

お知らせ

全国的に枝肉情報を収集し、改良情報として有効活用する事業を展開中

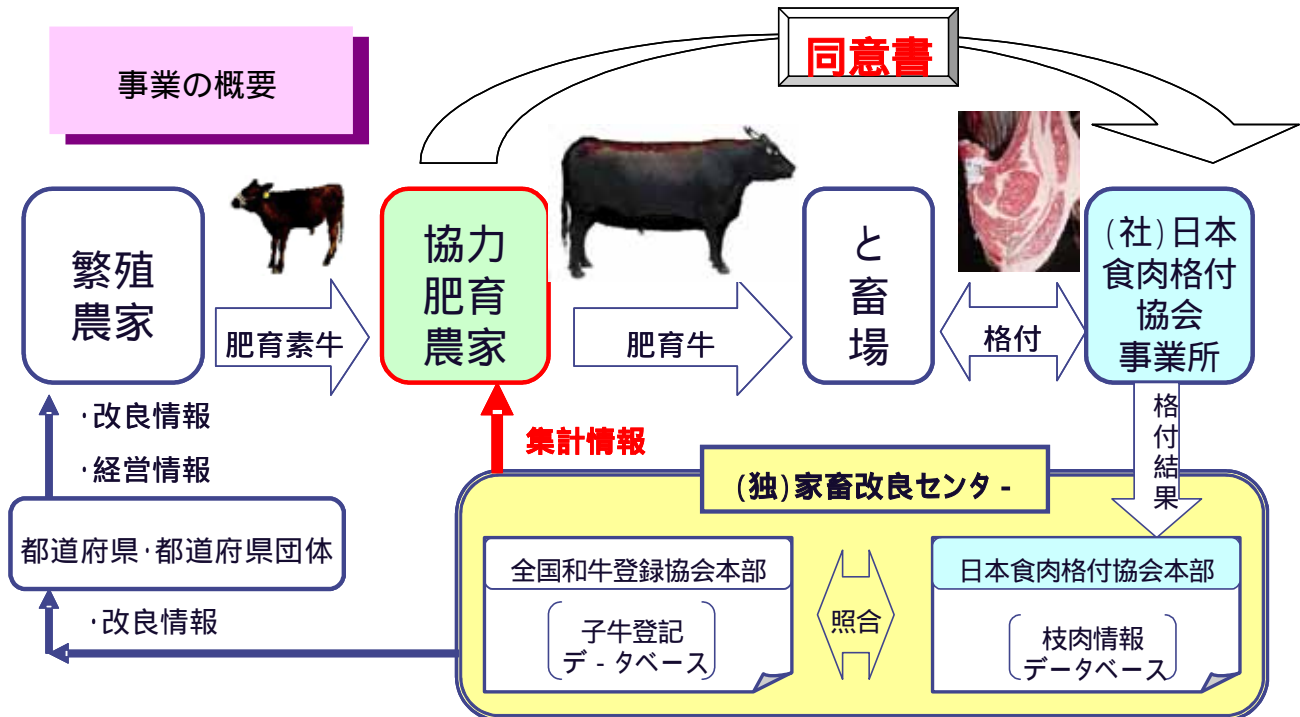
肥育農家の皆さん！

同意書を出すと、集計・分析した肥育情報が家畜改良センターからもらえます。

また、収集された情報を分析することにより、能力の高い「肥育もと牛」を増やすことにつながります。



肥育農家の同意がないと、格付結果をいろいろな分析に活用できないため、同意が必要です。



(社)日本食肉格付協会が収集している格付結果を、(社)全国和牛登録協会の血統データと照合して、枝肉情報として集計・分析し、改良のための情報として活用する事業。
(事業実施主体: 社団法人全国肉用牛振興基金協会)

肥育農家

提供される情報の例

全国集計

形質名	性別	14年度		15年度	
		頭数	平均 ± S D	頭数	平均 ± S D
枝肉重量(kg)	去勢	63,407	437.5 ± 54.2	65,747	436.2 ± 53.7
	雌	34,649	383.7 ± 46.2	33,256	382.6 ± 47.2
BMS(No)	去勢	63,386	5.27 ± 2.00	65,716	5.19 ± 1.92
	雌	34,624	5.17 ± 2.10	33,238	4.97 ± 1.94

種雄牛別集計

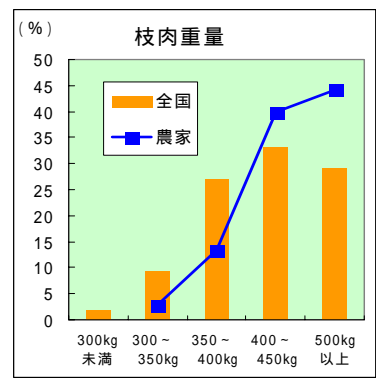
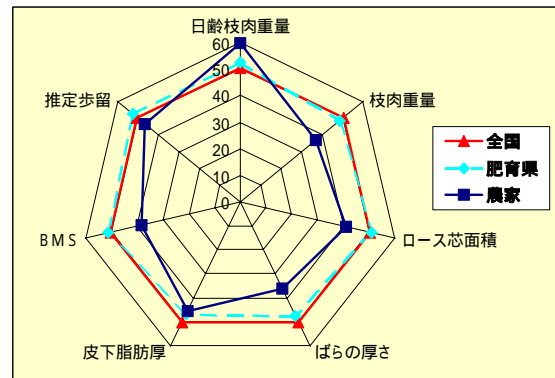
名号 (登録番号)	性別	頭数	枝肉重量(kg)		BMS(No)	
			平均	± S D	平均	± S D
福栄 (黒原2886)	去勢	1,957	456.5	49.4	6.20	2.10
	雌	1,144	391.4	47.9	5.91	2.12
福谷福 (黒原2820)	去勢	1,052	430.9	49.5	5.35	1.93
	雌	692	373.3	44.4	5.44	1.96

組合せ集計

種雄牛 名号	母方祖父		頭数	枝肉重量(kg)		BMS(No)		A5率 (%)	A4以上率 (%)
	名号	(登録番号)		平均	± S D	平均	± S D		
北国7の8	紋次郎	(黒11550)	285	454.9	45.9	6.07	1.95	24.2	66.3
(黒原1530)	安福165の9	(黒原1683)	86	466.8	49.9	6.45	1.93	36.0	74.4

肥育者個別情報

注:この肥育者個別情報は、希望する肥育農家には追加で提供されます。



繁殖農家



枝肉情報より分析した育種価(遺伝的能力評価値)を活用

遺伝的能力の高い肥育もと牛の出荷

効率的な肥育が可能に!

お問い合わせ先:(独)家畜改良センター情報分析課 担当:井上、佐藤 TEL:(直通)0248-25-4904

詳しい情報は、(独)家畜改良センターのホームページ <http://www.nlbc.go.jp/> にアクセスして下さい。

同意書の様式は、(独)家畜改良センターのホームページ、又はお近くの(社)日本食肉格付協会事業所でも入手できます。