

# 同意書提出にご協力ください！

## 事業の概要

肥育農家の皆様のご理解とご協力により収集された枝肉情報が、『肉用牛枝肉情報全国データベース』に蓄積されます。この全国データベースは、改良の推進・肥育農家の経営改善・技術改善等に活用されます。

全国データベースの管理・運営は家畜改良センターが行いますが、格付情報は(社)日本食肉格付協会が、子牛登記情報は(社)全国和牛登録協会が調査・入力等を行います。

## 提供される集計情報について

同意書を提出し、データ提供に協力して頂いた肥育農家の皆様は、全国データベースに蓄積されているご自身の情報並びに(独)家畜改良センターが分析した集計情報を入手することができます。

また、都道府県や全国団体が肉用牛改良の推進や育種価分析等のため、県別の枝肉情報を利用することができますが、**肥育者氏名**など本人を特定できる情報については、**本人の了解を得た団体以外が利用することはありません。**

同意書が提出されていない農家の方は、全国データベースにデータが蓄積されませんので、情報提供を受けることができません。同意書は最寄りの(社)日本食肉格付協会事業所へ提出して下さい。

同意書を提出し、ご協力いただいている農家の皆様には、以下のような情報を(独)家畜改良センターより提供しております。



## 全国集計情報

《提供例(一部)》H15年4月1日からH16年3月31日にと畜されたものの集計

形質名	性別	14年度				15年度			
		頭数	平均	±	SD	頭数	平均	±	SD
枝肉重量(kg)	去勢	63,407	437.5	±	54.2	65,747	436.2	±	53.7
	雌	34,649	383.7	±	46.2	33,256	382.6	±	47.2
BMS(No)	去勢	63,386	5.27	±	2.00	65,716	5.19	±	1.92
	雌	34,624	5.17	±	2.10	33,238	4.97	±	1.94

全国平均



名号 (登録番号)	性別	頭数	枝肉重量(kg)		BMS(No)	
			平均	±SD	平均	±SD
福栄 (黒原2886)	去勢	1,957	456.5	49.4	6.20	2.10
	雌	1,144	391.4	47.9	5.91	2.12
福谷福 (黒原2820)	去勢	1,052	430.9	49.5	5.35	1.93
	雌	692	373.3	44.4	5.44	1.96

### 種雄牛別平均

全国集計された種雄牛の平均がわかります。

平成15年度については、143頭の種雄牛別成績を掲載しています。  
(民間・団体・県所有含む)  
代表的な種雄牛:金幸、福桜、平茂勝、安平など

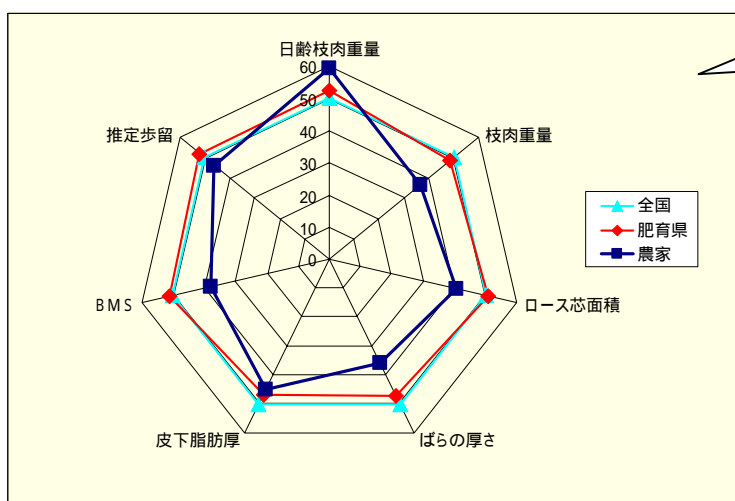
種雄牛 名号	母方祖父 名号 (登録番号)		頭数	枝肉重量(kg)		BMS(No)		A5率 (%)	A4以上率 (%)
	平均	±SD		平均	±SD				
北国7の8 (黒原1530)	紋次郎	(黒11550)	285	454.9	45.9	6.07	1.95	24.2	66.3
	安福165の9	(黒原1683)	86	466.8	49.9	6.45	1.93	36.0	74.4

平成15年度については、67頭の種雄牛について292  
とりの組み合わせの集計情報を掲載しています。  
(民間・団体・県所有含む)

種雄牛×母方祖父別集計

【その他の提供予定項目】 生産県・肥育県別集計 と畜月齢別集計 等

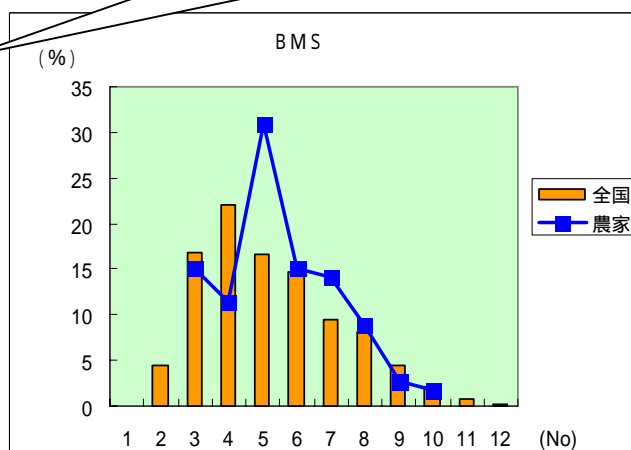
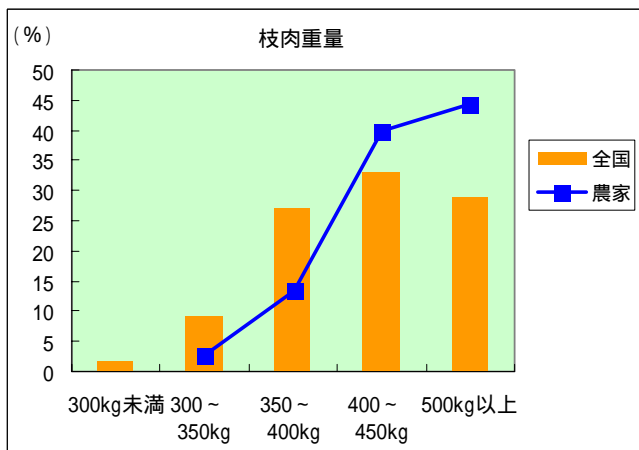
## 肥育者個別情報 (申請があった場合に個別の集計情報を電子メール等で提供します)



枝肉成績の全国の平均を50として、肥育  
県、農家個別(自分)の成績がどのあたり  
になるかを偏差値で示している図です。

自分の位置が一目でわかります

枝肉成績の階級別の頭数を全国・農  
家それぞれの頭数全体からの割合を  
示している図です。階級別に全国と農  
家の割合の比較ができます。



例以外にも、日齢枝肉重量、ばらの厚さ、皮下脂肪厚、  
歩留基準値、BCS等について提供を予定しています



NLBC

この事業に関する詳しい情報は家畜改良センターのホームページ  
(<http://www.nlbc.go.jp/>)をご参考ください。

お問い合わせ先

(独)家畜改良センター情報分析課(担当:井上、佐藤)

住所:〒961-8511

福島県西白河郡西郷村大字小田倉字小田倉原1

TEL:0248-25-4904(直通)

FAX:0248-25-3982